

Riktlinjer för kursutvärdering på grund- och avancerad nivå vid Ekonomihögskolan

Fastställda av vicerektor utbildning 2022-02-28
att gälla från och med vårterminen 2022.

Dnr STYR 2022/449



INNEHÅLL

Inledning.....	1
Kursutvärdering.....	2
Enkätverktyg.....	2
Kursvärdering	2
Studentenkät.....	2
Standardfrågor	2
Valfria enkätfrågor	3
Kursanalys	3
Kursbokslut.....	3
Publicera och kommunicera resultatet.....	3
Arkivering	4
Kursutvärderingsprocessen.....	5
Bilaga 1: Standardfrågor för studentenkät	6

INLEDNING

Kursutvärdering är en del av universitetets gemensamma processer för kvalitetssäkring av utbildning. Processen ska bidra till att säkra kvaliteten och stödja utvecklingen av utbildningarna.¹

Kursvärdering och kursutvärdering regleras i högskoleförordningen², i *Allmänna råd för kursvärdering och kursutvärdering vid Lunds universitet*³ samt i *Rättighetslistan – Lunds universitets studenters rättigheter och ansvar*⁴. Ekonomihögskolans riktlinjer baseras på dessa råd och regelverk.

På Ekonomihögskolan delegeras ansvar för kvalitets- och utvecklingsarbete till institutionsstyrelserna.⁵ I detta ansvar ingår genomförande och uppföljning av kursutvärderingar där studierektor har det övergripande ansvaret för institutionens kursutvärderingsarbete. Det är i sin tur respektive kursansvarigs ansvar att medverka i arbetet med kursutvärderingen på sin kurs.

En kursutvärdering är en dokumenterad sammanställning av studenternas och lärarnas erfarenheter av och synpunkter på ett kurstillfälle. En kursutvärdering görs normalt på hel kurs, men kan genomföras även på delkurser.

I kursutvärderingsarbetet vid Ekonomihögskolan ska följande benämningar användas:

- Kursutvärdering – hela processen
- Kursvärdering (studentenkät) – studenternas erfarenheter och synpunkter
- Kursanalys – kursansvarigs erfarenheter, synpunkter och reflektioner
- Kursbokslut – den slutliga rapporten som arkiveras samt publiceras för studenterna

¹ Policy för kvalitetssäkring och kvalitetsutveckling av utbildning vid Lunds universitet (STYR 2016/179)

² Högskoleförordningen 1 kapitlet, 14 §

³ Allmänna råd för kursvärdering och kursutvärdering vid Lunds universitet (STYR 2020/969)

⁴ Rättighetslistan – Lunds universitets studenters rättigheter och ansvar (STYR 2017/249)

⁵ Arbetsordning för Ekonomihögskola (STYR 2015/136)

KURSVÄRDERING

Kursvärdering ska göras på alla kurstillfällen. Benämningen kursvärdering syftar på hela utvärderingsprocessen. I korthet består processen av att en studentenkät fylls i av kursdeltagarna i slutet av kursen. När enkäten är stängd sammanställs de inkomna svaren. Sammanställningen går därefter till kursansvarig som bland annat kommenterar sammanställningen i en kursanalys. Kursanalysen och de kvantitativa svaren från sammanställningen av studentenkäten sammanfogas till ett kursbokslut. Kursbokslutet tillgängliggörs för aktuell och kommande studentgrupp samt till LundaEkonomerna.

Se processkarta under avsnittet [Kursvärderingsprocessen](#).

Enkätverktyg

Enkätverktyget SUNET Survey ska användas för student- och kursanalysenkäter vid Ekonomihögskolan. SUNET Survey är integrerat i Canvas – Canvas Survey – vilket innebär att studentenkät och respondenter hanteras via kursen i Canvas direkt.

KURSVÄRDERING

Kursvärdering innebär inhämtning av studenternas synpunkter och upplevelser av kursen, vilket ska ske genom en *studentenkät*. Eventuella synpunkter som framkommit under kursens gång, exempelvis genom muntliga avstämningar eller samtal med berörd studentkår vägs också in i kursvärderingen.⁶

Enligt högskoleförordningen ska de studenter som deltar i eller har avslutat en kurs ges möjlighet att framföra sina erfarenheter av kursen och ge synpunkter på den.⁷ Detta är en rättighet, men inte en skyldighet för studenterna.

Studentenkät

I slutet av varje kurs ska en studentenkät skickas ut till studenterna. Det ska även avsättas tid i schemat för att fylla i enkäten⁸ vilket bland annat syftar till att nå god svarsfrekvens. För större kurser kan en separat studentenkät genomföras för varje delkurs om dessa är tydligt avgränsade. Enkäten ges på kursens undervisningsspråk.

Anställdas och studenters integritet ska beaktas i allt arbete med kursvärderingar och kursutvärderingar.⁹ Det innebär bland annat att deltagande i kursvärderingar ska ske anonymt i förhållande till läraren/examinatorn (undantag kan ges för mindre kursgrupper där anonymitet inte kan säkras).¹⁰

Standardfrågor

I studentenkäten ska de standardfrågor (med angivna svarsalternativ) användas som tagits fram av Ekonomihögskolans studierektorer, se bilaga 1 [Standardfrågor för studentenkät](#). Det finns framtaget två varianter av standardfrågor, de generella och de särskilt framtagna för uppsatskurs. I fall där någon av standardfrågorna är irrelevant kan studierektor ge undantag, exempelvis på VFU-kurser.

Standardfrågorna ska följa angiven numrering och placeras först i enkäten.

⁶ Allmänna råd för kursvärdering och kursutvärdering vid Lunds universitet (STYR 2020/969)

⁷ Högskoleförordningen 1 kapitlet, 14 §

⁸ Rättighetslistan – Lunds universitets studenters rättigheter och ansvar (STYR 2017/249)

⁹ Allmänna råd för kursvärdering och kursutvärdering vid Lunds universitet (STYR 2020/969)

¹⁰ Rättighetslistan – Lunds universitets studenters rättigheter och ansvar (STYR 2017/249)

Valfria enkätfrågor

Utöver standardfrågorna finns det möjlighet för institutionen att lägga till ytterligare frågor.

Om kringverksamheter såsom Academic Skills Services (ASKS), Biblioteket, Karriärcenter, Studieverkstaden etc. vill utvärdera sin insats på kursen kan även dessa ha med någon fråga i studentenkäten.

KURSANALYS

Kursanalysen är en dokumentation av kursansvarigs reflektioner och slutsatser av kursutvärderingen och ska beskriva vad som eventuellt behöver genomföras för att vidareutveckla kursen och säkerställa dess kvalitet.

Kursanalysen ska innehålla:

- Sammanfattning av:
 - de förändringar som eventuellt genomförts sedan kursen senast gavs
 - studenternas värdering av kursen (baserad på studentenkäten och andra synpunkter som inkommit under kursens gång)
 - lärarnas samlade bedömning
- Kursansvarigs reflektioner kring kursens genomförande och resultat
- Kursansvarigs slutsatser och eventuella förslag till förändringar av t.ex.
 - mål
 - innehåll
 - litteratur
 - undervisnings- och examinationsformer
 - schema

I kursanalysen ska kursansvarig reflektera kring:

- kursvärderingsresultaten
- pedagogiska processer
- måluppfyllelse
- förutsättningar för kursen
- kursansvarig och undervisande lärares synpunkter och erfarenheter från kursen
- studenternas examinationsresultat

Kursanalysen ska skrivas på kursens undervisningsspråk. Kursansvarig har upp till sex veckor på sig att färdigställa kursanalysen efter att den tillhandahållits.

KURSBOKSLUT

Kursbokslutet är kursutvärderingsarbetets slutrapport och består av en sammanslagning av kursanalysen och den kvantitativa sammanställningen av studentenkäten. Kursbokslutet ska göras tillgängligt för studenterna och LundaEkonomerna.

PUBLICERA OCH KOMMUNICERA RESULTATET

Kursbokslutet ska så snart som möjligt kommuniceras till studenterna på kursen (respondenterna), efterföljande studentgrupp och till LundaEkonomerna.¹¹

¹¹ Allmänna råd för kursvärdering och kursutvärdering vid Lunds universitet (STYR 2020/969)

Utlämnande av fritextsvar

I de fall LundaEkonomerna vill ha mer information från studentenkäten för en kurs kan de begära ut även fritextsvaren. Begäran görs hos den institution där kursen ges.

En begäran om utlämnande av fritextsvar ska hanteras skyndsamt, dock ska fritextsvaren sekretessprövas och granskas utifrån lärares och studenters integritet innan de lämnas ut.¹²

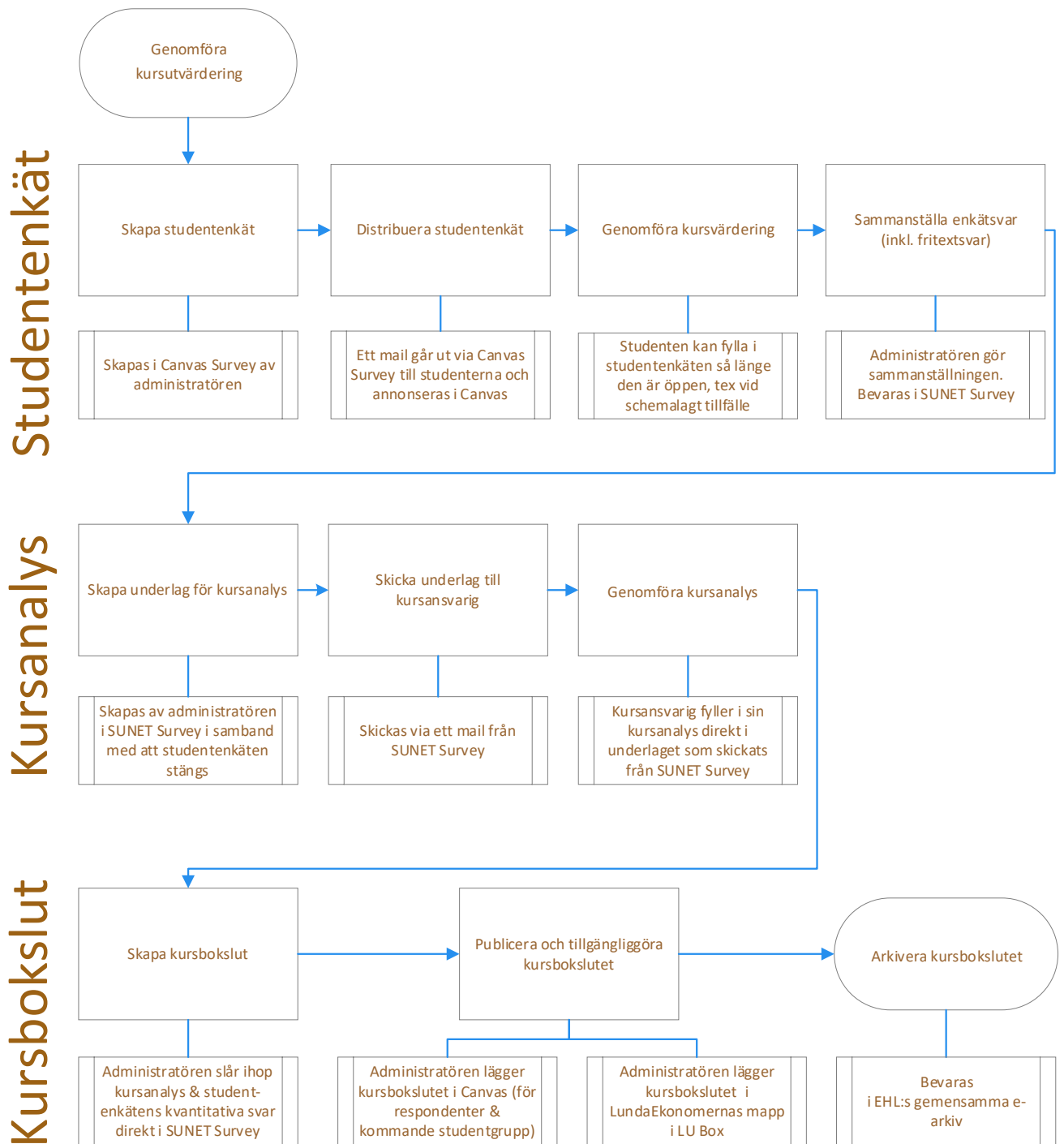
ARKIVERING

Dokumentationen från kursutvärderingsarbetet ska bevaras och gallras utifrån Lunds universitets dokumenthanteringsplan.¹³ Studentenkäter och kursanalyser lagras i enkätverktyget under gallringsfristen (2 år). Sammanställningarna av studentenkäterna bevaras i enkätverktyget. Kursbokslutet ska bevaras och ordnas systematiskt i EHL:s gemensamma e-arkiv.

¹² Allmänna råd för kursvärdering och kursutvärdering vid Lunds universitet (STYR 2020/969)

¹³ Lunds universitets dokumenthanteringsplan version 1.11 avsnitt 3.4.1 (21-05-17)

KURSUtvÄRDERINGSPROCESSEN



STANDARDFRÅGOR FÖR STUDENTENKÄT

Generella frågor

1. Vilket är ditt allmänna intryck av kursen?
 Otillfredsställande Tillfredsställande Bra Utmärkt
2. I vilken utsträckning tycker du att kursen har utvecklat dina kunskaper och färdigheter?
 Otillfredsställande Tillfredsställande Bra Utmärkt
3. Hur bedömer du den information du fick vid kursstarten?
 Otillfredsställande Tillfredsställande Bra Utmärkt Vet ej
4. Hur bedömer du den administrativa servicen kring kursen?
 Otillfredsställande Tillfredsställande Bra Utmärkt Vet ej
5. Hur väl anser du att kurslitteraturen har bidragit till ditt lärande?
 Otillfredsställande Tillfredsställande Bra Utmärkt Vet ej
6. Hur uppfattar du lärarens/lärarnas kunskaper i ämnet?
 Otillfredsställande Tillfredsställande Bra Utmärkt Vet ej
7. Hur bedömer du lärarens/lärarnas pedagogiska skicklighet?
 Otillfredsställande Tillfredsställande Bra Utmärkt Vet ej
8. Hur bedömer du lärarens/lärarnas stöd och engagemang för studenternas lärande?
 Otillfredsställande Tillfredsställande Bra Utmärkt Vet ej
9. Hur många timmars arbete har du i genomsnitt lagt ner på kursen per vecka (inkl. undervisning)?
 0-5 5-10 10-15 15-20 20-25 25-30 30-35 35-40 40-45 45-
10. Vad har varit bra med kursen?
[fritext]
11. Har du några förslag på hur kursen skulle kunna förbättras?
[fritext]
12. Vilket råd ger du till kommande studenter på kursen?
[fritext, kort]

Frågor för uppsatskurser

1. Vilket är ditt allmänna intryck av kursen?
 Otillfredsställande Tillfredsställande Bra Utmärkt
2. I vilken utsträckning tycker du att kursen har utvecklat dina kunskaper och färdigheter?
 Otillfredsställande Tillfredsställande Bra Utmärkt
3. Hur bedömer du den information du fick vid kursstarten?
 Otillfredsställande Tillfredsställande Bra Utmärkt Vet ej

4. Hur bedömer du den administrativa servicen kring kursen?
 Otillfredsställande Tillfredsställande Bra Utmärkt Vet ej
5. Hur uppfattar du handledarens/handledarnas handledningsförmåga?
 Otillfredsställande Tillfredsställande Bra Utmärkt Vet ej
6. I vilken utsträckning upplever du att handledningen bidragit till utvecklingen av dina kunskaper och färdigheter inom ämnet?
 Otillfredsställande Tillfredsställande Bra Utmärkt Vet ej
7. Hur många timmars arbete har du i genomsnitt lagt ner på kursen per vecka?
 0–5 5–10 10–15 15–20 20–25 25–30 30–35 35–40 40–45 45–
8. Vad har varit bra med kursen?
[fritext]
9. Har du några förslag på hur kursen skulle kunna förbättras?
[fritext]
10. Vilket råd ger du till kommande studenter på kursen?
[fritext, kort]